



**КОМИТЕТ ИМУЩЕСТВЕННЫХ ОТНОШЕНИЙ
АДМИНИСТРАЦИИ ПЕРМСКОГО МУНИЦИПАЛЬНОГО РАЙОНА**

РАСПОРЯЖЕНИЕ

14.06.2022

№ 2437

**Об установлении публичного
сервитута на часть земельных
участков**

В соответствии со ст. 23, гл. V.7 Земельного кодекса Российской Федерации, Федеральным законом от 25.10.2001 № 137-ФЗ «О введении в действие Земельного кодекса Российской Федерации», пп. 3.7.5 п. 3.7 разд. 3 Положения о комитете имущественных отношений администрации Пермского муниципального района, утвержденного решением Земского Собрания Пермского муниципального района Пермского края от 22.12.2016 № 178, на основании ходатайства открытого акционерного общества «Межрегиональная распределительная сетевая компания Урала» (ИНН 6671163413, ОГРН 1056604000970) (далее - ОАО «МРСК Урала») от № 24п 5:

1. Установить в интересах ОАО «МРСК Урала» публичный сервитут общей площадью 2206 кв.м. на часть земельных участков:

- с кадастровым номером 59:32:1620001:1, расположенный по адресу: край Пермский, р-н Пермский, с/п Юго-Камское, д. Еловая, дом 7;
- с кадастровым номером 59:32:1620001:2, расположенный по адресу: край Пермский, р-н Пермский, с/п Юго-Камское, д. Еловая, дом 8;
- с кадастровым номером 59:32:1620001:25, расположенный по адресу: край Пермский, р-н Пермский, с/п Юго-Камское, д. Еловая, дом 5;
- с кадастровым номером 59:32:1620001:28, расположенный по адресу: Пермский край, Пермский район, Юго-Камское сельское поселение, деревня Еловая, д. 14;
- с кадастровым номером 59:32:1620001:4, расположенный по адресу: край Пермский, р-н Пермский, с/п Юго-Камское, д. Еловая;
- с кадастровым номером 59:32:1620001:5, расположенный по адресу: край Пермский, р-н Пермский, с/п Юго-Камское, д. Еловая, д. 9.

Цель: Для размещения объекта электросетевого хозяйства «ВЛ-0,4 КВ ОТ ТП-40133».

Срок: 49 лет.

2. Утвердить границы публичного сервитута земельных участков, указанных в п. 1 настоящего распоряжения, согласно прилагаемой схеме расположения границ публичного сервитута.

3. Срок, в течение которого использование указанных в п. 1 настоящего распоряжения земельных участков в соответствии с их разрешенным использованием будет невозможно или существенно затруднено в связи с осуществлением сервитута – не установлен.

4. Порядок установления зон с особыми условиями использования территорий и содержание ограничений прав на земельные участки в границах таких зон установлен Постановлением Правительства РФ от 24.02.2009 № 160 «О порядке установления охранных зон объектов электросетевого хозяйства и особых условий использования земельных участков, расположенных в границах таких зон».

5. Плата за публичный сервитут не устанавливается в соответствии с ч. 4 ст. 3.6 Федерального закона от 25.10.2001 года № 137-ФЗ «О введении в действие Земельного кодекса Российской Федерации».

6. Комитету имущественных отношений администрации Пермского муниципального района в течение 5 рабочих дней со дня подписания настоящего распоряжения:

6.1. Направить настоящее распоряжение правообладателям земельных участков, указанных в п. 1 распоряжения;

6.2. Направить настоящее распоряжение в Управление Федеральной службы государственной регистрации, кадастра и картографии по Пермскому краю;

6.3. Направить настоящее распоряжение в ОАО «МРСК Урала», а также сведения о лицах, являющихся правообладателями земельных участков, сведения о лицах, подавших заявления об учете их прав (обременений прав) на земельные участки, способах связи с ними, копии документов, подтверждающих права указанных лиц на земельные участки;

6.4. Направить в администрацию Юго-Камского сельского поселения настоящее распоряжение для опубликования в порядке, установленном для официального опубликования (обнародования) муниципальных правовых актов уставом поселения.

7. Разместить настоящее распоряжение на сайте Пермского муниципального района www.permraion.ru.

8. Настоящее распоряжение вступает в силу со дня его подписания.

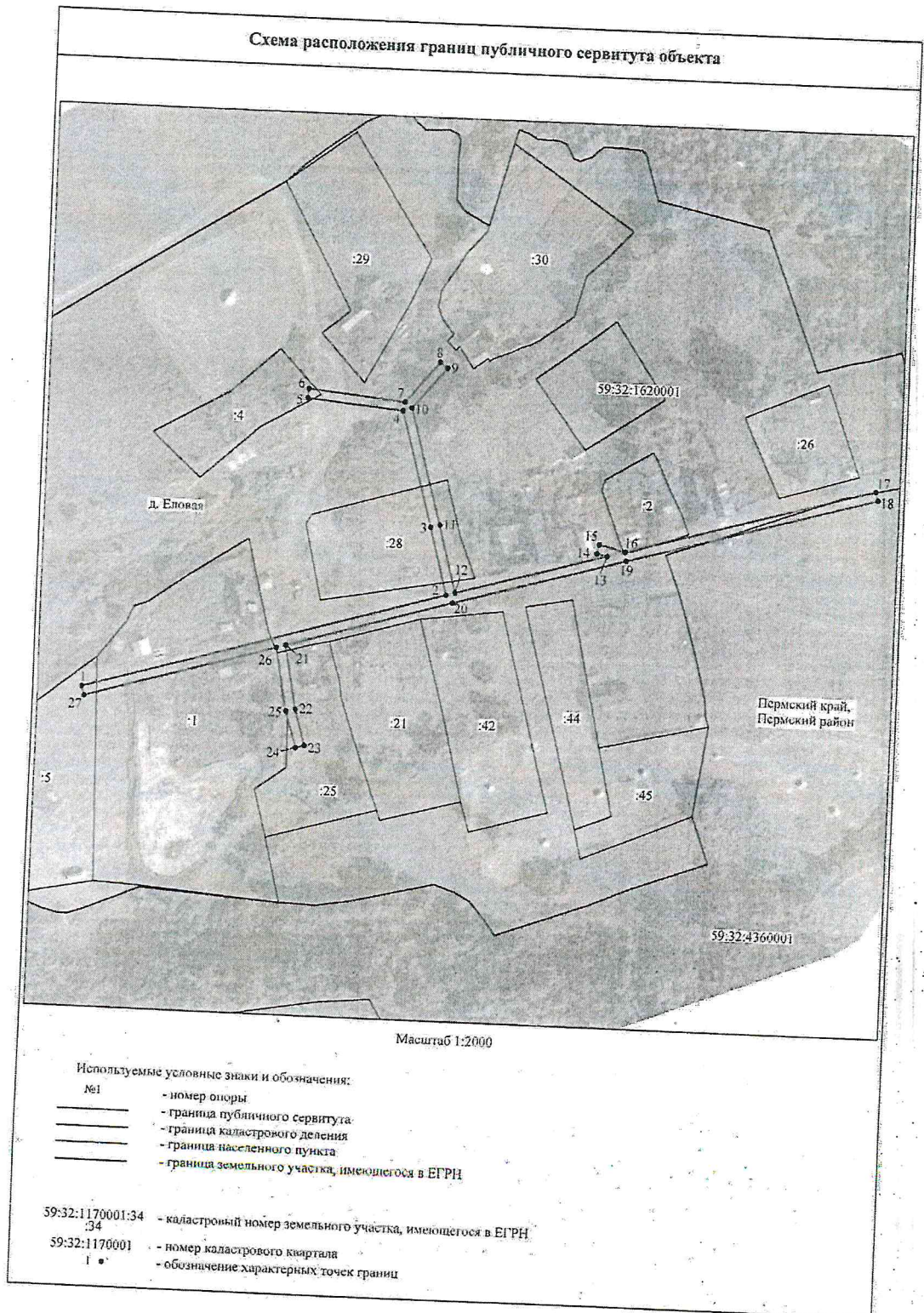
9. Контроль исполнения распоряжения оставляю за собой.

Председатель комитета



Д.В. Ракицкий

Приложение № 1
к распоряжению
комитета имущественных
отношений администрации
Пермского муниципального района
от 14.06.2022 № 2437



Приложение № 2
к распоряжению
комитета имущественных
отношений администрации
Пермского муниципального района
от 14.06.2022 № 2437

ОПИСАНИЕ МЕСТОПОЛОЖЕНИЯ ГРАНИЦ

Публичный сервитут для размещения объекта электросетевого хозяйства «ВЛ-0,4 КВ ОТ ТП-40133»
(наименование объекта, местоположение границ которого описано (далее - объект))

Раздел 1

Сведения об объекте

Сведения об объекте		
№ п/п	Характеристики объекта	Описание характеристик
1	2	3
1	Местоположение объекта	Пермский край, Пермский район
2	Площадь объекта +/- величина погрешности определения площади (Р+/- Дельта Р)	2206 кв.м ± 10 кв.м
3	Иные характеристики объекта	Публичный сервитут для размещения объекта электросетевого хозяйства «ВЛ-0,4 КВ ОТ ТП-40133» на срок 49 лет

Приложение № 3
к распоряжению
комитета имущественных
отношений администрации
Пермского муниципального района
от 14.06.2022 № 2437

Раздел 2

Сведения о местоположении границ объекта					
1. Система координат МСК-59, зона 2					
2. Сведения о характерных точках границ объекта					
Обозначение характерных точек границ	Координаты, м		Метод определения координат характерной точки	Средняя квадратическая погрешность положения характерной точки (M _п), м	Описание обозначени я точки на местности (при наличии)
	X	Y			
1	2	3	4	5	6
1	475131.74	2186104.51	Метод спутниковых геодезических измерений (определений)	0.10	-
2	475177.06	2186258.70	Метод спутниковых геодезических измерений (определений)	0.10	-
3	475206.39	2186251.02	Метод спутниковых геодезических измерений (определений)	0.10	-
4	475256.44	2186237.29	Метод спутниковых геодезических измерений (определений)	0.10	-
5	475260.39	2186196.60	Метод спутниковых геодезических измерений (определений)	0.10	-
6	475264.37	2186196.99	Метод спутниковых геодезических измерений (определений)	0.10	-
7	475260.39	2186237.98	Метод спутниковых геодезических измерений (определений)	0.10	-
8	475278.22	2186252.32	Метод спутниковых геодезических измерений (определений)	0.10	-
9	475275.71	2186255.44	Метод спутниковых геодезических измерений (определений)	0.10	-
10	475257.84	2186241.06	Метод спутниковых геодезических измерений (определений)	0.10	-
11	475207.43	2186254.88	Метод спутниковых геодезических измерений (определений)	0.10	-
12	475178.18	2186262.54	Метод спутниковых геодезических измерений (определений)	0.10	-
13	475196.72	2186326.84	Метод спутниковых геодезических измерений (определений)	0.10	-
14	475197.84	2186322.38	Метод спутниковых геодезических измерений (определений)	0.10	-
15	475201.72	2186323.36	Метод спутниковых геодезических измерений (определений)	0.10	-
16	475198.93	2186334.51	Метод спутниковых геодезических измерений (определений)	0.10	-
17	475229.34	2186441.05	Метод спутниковых геодезических измерений (определений)	0.10	-
18	475225.49	2186442.15	Метод спутниковых геодезических измерений (определений)	0.10	-
19	475194.94	2186335.10	Метод спутниковых геодезических измерений (определений)	0.10	-
20	475173.71	2186261.50	Метод спутниковых геодезических измерений (определений)	0.10	-
21	475153.01	2186191.26	Метод спутниковых геодезических измерений (определений)	0.10	-
22	475125.84	2186196.36	Метод спутниковых геодезических измерений (определений)	0.10	-
23	475110.50	2186200.91	Метод спутниковых геодезических измерений (определений)	0.10	-
24	475109.36	2186197.08	Метод спутниковых геодезических измерений (определений)	0.10	-
25	475124.90	2186192.47	Метод спутниковых геодезических измерений (определений)	0.10	-
26	475151.88	2186187.40	Метод спутниковых геодезических измерений (определений)	0.10	-

Приложение № 4
к распоряжению
комитета имущественных
отношений администрации
Пермского муниципального района
от 14.06.2022 № 2437

			(определений)		
27	475127.90	2186105.64	Метод спутниковых геодезических измерений (определений)	0.10	–
1	475131.74	2186104.51	Метод спутниковых геодезических измерений (определений)	0.10	–
3. Сведения о характерных точках части (частей) границы объекта					
Обозначение характерных точек части границы	Координаты, м		Метод определения координат характерной точки	Средняя квадратическая погрешность положения характерной точки (M _D), м	Описание обозначени я точки на местности (при наличии)
	X	Y			
1	2	3	4	5	6
–	–	–	–	–	–